

**SDS Systeme. Effizienz im Fokus.**

**SDS**  
Systemtechnik

## Bestleistung. Nur das zählt.

Flugzeuge, Trucks, OTR-Fahrzeuge, Omnibusse oder Pkw transportieren Millionen von Menschen und Gütern auf neuen und runderneuten Reifen. Hier ist Zuverlässigkeit gefragt. Hundert Prozent, jeden Tag, vor allem im Personenverkehr, bei Terminfracht oder Gefahrguttransporten. Die zerstörungsfreie Reifenprüfung ist daher zentral für die Reifenindustrie.

SDS ist ein weltweit führender Spezialist für die industrielle Qualitätsprüfung von Reifen und Karkassen. Die optoelektronischen Applikationen von SDS sind innovative Systeme für sämtliche Anwendungsbereiche von der Entwicklung bis zur Produktion hochwertiger Neureifen und Runderneuerungen. Weltweit sind bereits über 400 SDS Systeme bei renommierten Herstellern im Einsatz.

SDS entwickelt und fertigt international führende Prüfsysteme auf Basis der shearografischen Interferometrie. Ziel jeder Reifenprüfung ist ein hervorragendes Ergebnis – in Qualität und Kosten. SDS Kompetenz bringt das Potenzial aus Beratung, Konzeption, Entwicklung, Produktion und Service mit jedem System exzellent auf den Punkt.

## 22 Jahre Know-how. 14 Jahre SDS Kompetenz.

Seit 1990 ist SDS Gründer Stefan Dengler einer der maßgeblichen Gestalter von industriellen Applikationen für die Reifenprüfung. Mit der Etablierung der SDS Systemtechnik GmbH im Jahr 1998 machte er sein Know-how der optoelektronischen Qualitätsprüfung den spezifischen Ansprüchen der Reifenindustrie breit zugänglich.

Im Südwesten Deutschlands angesiedelt, greift SDS den lebendigen Geist des Landes der Tüftler und Denker, der Heimat der Erfinder des Automobils auf. SDS entwickelt, produziert und vertreibt auf insgesamt 2.500 qm Produktions- und Bürofläche Reifenprüfsysteme, die alle technischen und wirtschaftlichen Anforderungen der Reifenbranche adressieren. Die Mitarbeiter von SDS bündeln als Team fachliche Qualifikation, langjährige Erfahrung und Motivation: für SDS Reifenprüfsysteme, die in Leistung, Qualität und Effizienz die Maßstäbe setzen.

### ITT-1 Die Wirtschaftliche.

Ideal für die kostengünstige Offline-Inspektion kleiner bis mittlerer Kapazitäten von Reifen und Karkassen. Für Reifenhersteller und Runderneuerer in der Forschung und Fertigung.

### ITT-Compact. Die Mobile.

Die flexible, Raum sparende Lösung für Produktion, Labor oder Teststrecke. Perfekt für die Inspektion kleiner Reifenkapazitäten und Motorradreifen, auch auf der Felge.

### Automatische Förderstrecke.

Jedes SDS Prüfsystem kann mit einer individuellen Fördertechnik zum Be- und Entladen ausgestattet werden. Für einen automatischen Ablauf ohne Bedienpersonal – und noch mehr Wirtschaftlichkeit, Produktivität und Flexibilität in der Reifenprüfung.

## Mehr Qualität. Weniger Kosten.

- SDS Systeme passen für jede Anwendung
- SDS Qualität made in Germany garantiert Effizienz und hohe Wirtschaftlichkeit
- Kompakte SDS Konstruktion spart Raumkosten und sorgt für effiziente Prüfabläufe
- SDS Modulkonzept für Technik und Software minimiert Kosten für Einarbeitung
- Automatische SDS Systeme reduzieren den Personalaufwand
- SDS Präventionservice für dauerhafte Verfügbarkeit und volle Kostenkontrolle
- SDS Ferndiagnose sorgt für kontinuierliche Produktivität
- SDS Dreikopftechnik minimiert Zykluszeiten und maximiert Prüfkapazitäten
- SDS Ferndiagnose minimiert teure Stillstandzeiten



## Beratung. Basis exzellenter wirtschaftlicher Lösungen.

Jedes Reifenprüfsystem von SDS ist die Verbindung individueller Ansprüche hinsichtlich Leistungsstärke und Kosten. In der persönlichen Beratung, auch durch die Geschäftsleitung oder eine der weltweiten Vertretungen, konzipiert SDS für jede Aufgabe eine maßgenaue – und damit höchst wirtschaftliche – Lösung: ein ausgewähltes Prüfsystem aus dem breiten SDS Produktspektrum oder eine eigens konzipierte SDS Applikation. Mit jeder Prüfanlage macht SDS die langjährige Erfahrung und das aktuelle Know-how aus den Unternehmensbereichen Entwicklung, Produktion und Service der Reifenbranche zugänglich.

### Perfekt gerüstet. Für jeden Einsatz.

Effiziente SDS Prüfsysteme für die spezifischen Anforderungen der gesamten Reifenindustrie. Auch die weltweit erste Reifenprüfanlage für OTR-Reifen bis 63" ist eine Entwicklung von SDS.

- Neureifenhersteller
- Runderneuerer
- Forschung und Entwicklung
- Flugzeugreifen
- Reifen für Pkw
- Reifen für Transporter, Lkw, Omnibusse
- Reifen für Bau-, OTR-, und Agrarfahrzeuge
- Industriereifen und Sonderanwendungen

### ITT-2. Die Leistungsstärke.

Perfekt ausgelegt für den industriellen 3-Schicht-Einsatz. Mittlere bis große jährliche Reifenkapazitäten können vollautomatisch verifiziert werden.

### Integrierte Reifenprüfung von SDS.

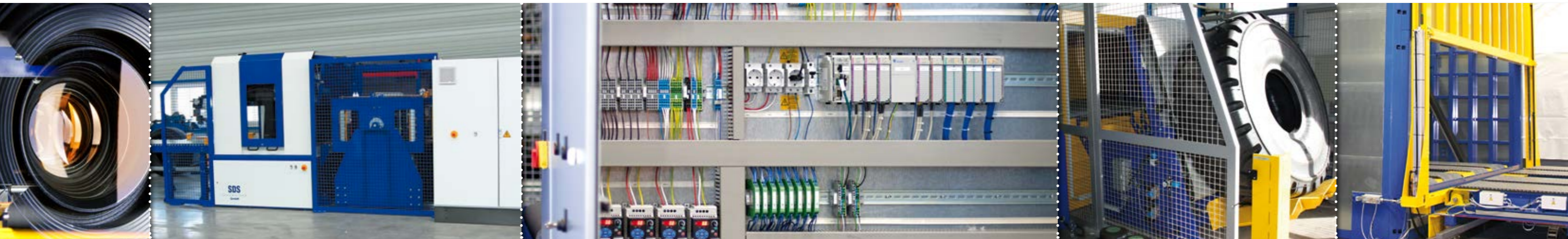
Alle SDS Systeme und Förderstrecken lassen sich flexibel kombinieren: für eine höchst wirtschaftliche Reifenprüfung im Full Service. Die SDS Fördertechnik kann zudem völlig unkompliziert in Kundenfördersysteme eingebunden werden. Dazu stehen individuelle Schnittstellen zur Verfügung.

## Konzeption. Effizienz auf der ganzen Linie.

Das wegweisende SDS Modulkonzept vereint die Summe aller Erfahrungen von SDS. Durchgängig gleich konzipierte Technik- und Software-Module sind bedien- und wartungsfreundlich, optimal für perfekte Prüfergebnisse und eine wirtschaftliche Kostenstruktur. Alle Komponenten der SDS Systeme sind unabhängig von Typ und Baujahr schnell auszutauschen, zu aktualisieren und einfach in der Handhabung. Dies vor allem auch mit der durchgängigen Software-Architektur jeweils für die Maschinensteuerung sowie für die Messung, Archivierung und Verifizierung der Daten. Das Bedienpersonal hat jedes SDS Reifenprüfsystem und den Prüfbetrieb sofort im Griff, ohne teure und zeitintensive Einarbeitung oder Schulung.

### ITT-OTR. Die Reifenprüfkammer.

Zur Qualitätssicherung kostenintensiver OTR-Reifen. Seit 2005 entwickelt und liefert SDS auf Anfrage kundenspezifische Reifenprüfkammern für Reifengrößen bis 63".



## Entwicklung und Produktion. Innovation ab Werk.

Den weltweiten Fortschritt in der optoelektronischen Reifenprüfung treibt SDS mit der Entwicklung eigener Applikationen für die dynamischen Anforderungen der Reifenbranche an. Spezifische Technologien und komplette Anlagen konzipiert SDS initiativ oder gemeinsam mit den Herstellern von Neureifen oder runderneuer-ten Reifen. Wegweisende Produkte, Konfigurationsmöglichkeiten und Verfahren wie das EMS, PTS oder der effiziente Prüfablauf mit der SDS Mehrkopftechnik sind die Konsequenz aus der kontinuierlichen Entwicklungsleistung von SDS. Zahlreiche Innovationen sowie internationale Patente sichern den Anwendern von SDS Systemen immer den entscheidenden Wettbewerbsvorsprung.

SDS bietet ein einzigartiges Produktspektrum, das sämtliche Anwendungsbereiche der effizienten Qualitätsprüfung von Reifen und Karkassen hervorragend abdeckt. Im SDS Produktionswerk in Süddeutschland gefertigt, erhält jede Anlage die Leistungsstärke made in Germany für exzellente Ergebnisse in der Reifenprüfung.

### **D-mark. Das Reifenmarkiersystem.**

Die einfache Kennzeichnung sorgt für Kostenvorteile und Flexibilität insbesondere bei Flotten- oder OTR-Anwendungen. Ideal, um gesetzlich vorgeschriebene Kennungen und Kundendaten auf die Reifenseitenwände aufzulassern. Als Stand-Alone-System oder automatisch und integriert in eine Fördertechnik.

### **PTS. Das automatische Druckprüfsystem.**

Zur Erkennung, Darstellung und Archivierung von Strukturschäden und Seitenwandanomalien sowie zur Messung von Geometriedaten. Das System ersetzt die klassische Druckprüfung durch ein modernes Verfahren mit Bildverarbeitung zur Prüfung unter verschiedenen Druckstufen.

## Service. Weltweit präsent und direkt vor Ort.

Mit der Installation eines SDS Prüfsystems erfolgt auch der Anschluss an das weltweite Servicenetz von SDS. Alle Leistungen sind bei Bedarf abrufbar oder im Rahmen eines Wartungsvertrags geregelt. Geschulte Mitarbeiter von SDS führen die Inbetriebnahme der Systeme und die Einweisung des Bedienpersonals durch und unterstützen auch bei der weiteren kontinuierlichen Schulung.

SDS Reifenprüfanlagen sind generell wartungsarm – ein individueller Präventionservice garantiert zudem dauerhafte beste Prüfergebnisse und Verfügbarkeit. So ist das SDS Prüfsystem Seriennummer 1 auch heute noch mit aktueller Software und Messtechnik im täglichen Prüfbetrieb und nach wie vor voll wartbar.

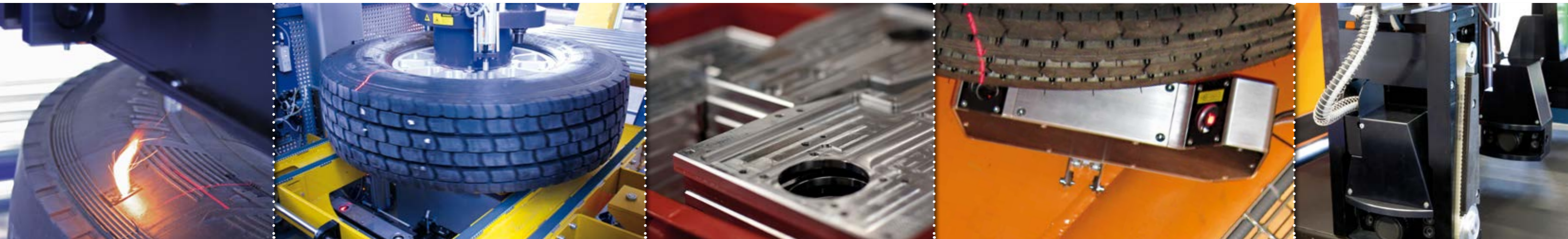
Ob im Wartungsturnus, bei Updates, Datensicherungen und Ersatzteilwünschen oder im Falle einer Diagnose oder Reparatur – die SDS Servicemitarbeiter im mehrsprachigen SDS Helpdesk stehen persönlich und innerhalb kürzester Zeit weltweit zur Verfügung: telefonisch, per E-Mail, vor Ort oder mit den Werkzeugen der Ferndiagnose. Das SDS Ersatzteillager garantiert rund um den Globus eine rasche Versorgung mit SDS Originalersatzteilen und Zubehör. Zudem sind sämtliche Teile über viele Jahre erhältlich. Damit sichert der umfassende Service von SDS die kontinuierliche Verfügbarkeit und wirtschaftliche Produktivität jedes SDS Reifenprüfsystems.

### **EMS. Endurance Test Monitoring System.**

Die Innovation von SDS zur Nonstop-Online-Überwachung auf Rollenprüfständen. Das System zeigt und protokolliert während einer nahezu beliebig langen Aufzeichnungsdauer die Entstehung und Veränderung von Fehlstellen. Außerdem bietet es automatische Abschaltkriterien abhängig von der Fehlstellengröße, Position etc.

### **ITT. Patentierte Dreikopftechnik von SDS.**

Im Vergleich zu Einkopfsystemen oder anderen Mehrkopfsystemen minimiert die SDS Dreikopftechnik die Zykluszeit signifikant und effizient, insbesondere bei der Wulst-zu-Wulst-Untersuchung. In einem patentierten SDS Verfahren wird in nur zwei Prüfzyklen der gesamte Reifen erfasst und so eine höhere Prüfkapazität realisiert.





**SDS**  
Systemtechnik

SDS Systemtechnik GmbH  
Rudolf-Diesel-Straße 7-9  
75365 Calw

Telefon +49 (0) 7051 / 93154-0  
Telefax +49 (0) 7051 / 93154-99

[www.sds-systemtechnik.de](http://www.sds-systemtechnik.de)  
[info@sds-systemtechnik.de](mailto:info@sds-systemtechnik.de)